

ज़िवाफर्ट (Zivafert)[®]

का इस्तेमाल
कैसे करें

अत्यधिक शुद्ध की गई मानव
कोरियोनिक गोनाडोट्रोपिन
(Chorionic Gonadotropin)¹

दवा दिए जाने संबंधी निर्देश

ज़िवाफर्ट ▼ 5000 IU की
सही तैयारी और लगाए जाने के लिए
उदाहरण सहित गाइड



Caring Innovation

तैयार करने की तारीख: मार्च 2024

जॉब बैग कोड: UKZI00328

इस पुस्तिका को IBSA द्वारा तैयार किया गया है।

कृपया अपना इंजेक्शन लगाने से पहले अपने ज़िवाफर्ट पैक में आने वाले रोगी सूचना पत्रक को पढ़ें

ज़िवाफर्ट 5000 IU का प्रयोग कैसे करें

ज़िवाफर्ट 5000 IU त्वचा के नीचे लगाया जाने वाला इंजेक्शन है।

प्रत्येक शीशी को दवा के घोल के लिए केवल एक बार फिर तैयार किया जाना चाहिए और खुराक तैयार होने के तुरंत बाद प्रत्येक एकल इंजेक्शन लगाया जाना चाहिए।

उचित सलाह और प्रशिक्षण के बाद आपका स्वास्थ्य देखभाल पेशेवर आपसे ज़िवाफर्ट 5000 IU इंजेक्शन अपने आप लगाने को कह सकता है।

आपके पहले इंजेक्शन से पहले, आपके स्वास्थ्य देखभाल पेशेवर को:

- आपको स्वयं इंजेक्शन लगाने के संभावित स्थानों के बारे में बताना चाहिए;;
- यह दिखाना चाहिए कि इंजेक्शन के लिए सोल्यूशन कैसे तैयार किया जाए;
- यह बताना चाहिए कि इंजेक्शन के लिए सही खुराक कैसे तैयार करें।

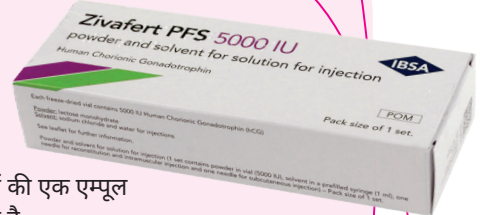
स्वयं को ज़िवाफर्ट 5000 IU इंजेक्ट करने से पहले, निम्नलिखित निर्देशों को ध्यान से पढ़ें:

- पैक पर समाप्ति की तारीख की जाँच करें और यदि यह तारीख निकल गई है तो उत्पाद को इस्तेमाल न करें।
- कृपया ध्यान दें कि ज़िवाफर्ट पहले से भरी हुई सीरिंज 5,000 इंटरनेशनल यूनिट (IU) की शीशी में आती है।
- यदि आप अपनी निर्धारित खुराक के बारे में आश्वस्त नहीं हैं तो कृपया अपने स्वास्थ्यदेखभाल पेशेवर से सलाह लें।
- इस्तेमाल से पहले, ज़िवाफर्ट को 25°C पर स्टोर किया जाना चाहिए, लेकिन रेफ्रिज़रेटर में नहीं रखा जाना चाहिए।

प्रत्येक ज़िवाफर्ट 5000 IU सैट में निम्नलिखित शामिल हैं:

- सॉल्वेंट की एक पहले से भरी हुई सीरिंज
- दवा निकालने वाली एक हरी लंबी सुई
- इंजेक्शन की एक छोटी ग्रे सुई
- ज़िवाफर्ट 5000 इंटरनेशनल यूनिट के इंजेक्शनों की एक एम्पूल
- यह एक शीशी के अंदर पाउडर के रूप में होता है

आपको नुकीली वस्तुएं रखने वाले एक ढक्कन वाले कूड़ेदान की ज़रूरत पड़ेगी



ज़िवाफर्ट PFS क्या है:

ज़िवाफर्ट PFS में मानव कोरियोनिक गोनाडोट्रोफिन होता है, जो शुद्ध किए गए मानव मूत्र से प्राप्त एक हार्मोन है, जो उस 'गोनाडोट्रोफिन' परिवार से संबंधित होता है, जो प्रजनन और प्रजनन क्षमता में शामिल प्राकृतिक हार्मोन हैं।

ज़िवाफर्ट PFS का इस्तेमाल किसके लिए किया जाता है:

ज़िवाफर्ट PFS का इस्तेमाल निम्नलिखित के लिए किया जाता है:

- सहायक प्रजनन प्रौद्योगिकियों (ऐसी प्रक्रिया जो आपको गर्भवती होने में मदद कर सकती है) जैसे 'इन विट्रो फर्टिलाइजेशन' (IVF) से गुजरने वाली महिलाओं में कई फॉलिकल्स (प्रत्येक में एक अंडाणु) विकसित करने और परिपक्व करने में मदद करने के लिए।
- उन महिलाओं में अंडाशय (ओव्यूलेशन इंडक्शन) से अंडा उत्पन्न करने में मदद के लिए जो अंडे ('एनोव्यूलेशन') उत्पन्न नहीं कर सकतीं, या जो महिलाएं बहुत कम अंडे उत्पन्न करती हैं ('ओलिगो-ओव्यूलेशन')।

घर पर ज़िवाफर्ट को कैसे इंजेक्ट करें



1. इस्तेमाल से पहले



साफ सतह तैयार करें और अपने हाथों को साबुन और गुनगुने पानी से धोएं।



2. इंजेक्शन तैयार करना

यह महत्वपूर्ण है कि किसी भी चरण पर सफेद कॉलर न हटाया जाए।



इस इंजेक्शन के लिए आप जिस ज़िवाफर्ट शीशी का इस्तेमाल करने जा रही हैं, उसकी रंगीन प्लास्टिक कैप को धीरे से ऊपर की ओर धक्का देकर हटाएं।



सॉल्वेंट वाली पहले से भरी सीरिंज और लंबी हरी सुई लें।
सीरिंज से रबड़ की कैप हटा दें और हरी सुई से सील तोड़ दें और सीरिंज में लगा दें।



सुई का सुरक्षात्मक कवर हटाएं।



शीशी को सुरक्षित रूप से पकड़कर, सुई को शीशी के ऊपरी हिस्से में रबड़ की झिल्ली के बीचोबीच से होकर अंदर धकेलें और झाग या फेन से बचने के लिए धीरे-धीरे सॉल्वेंट को इंजेक्ट करें।

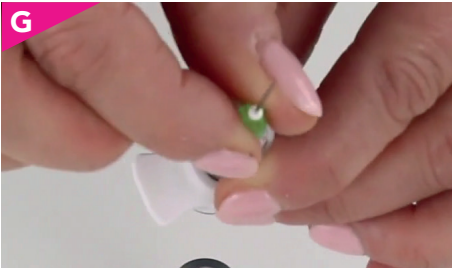
सफेद पाउडर तुरंत घुल जाता है।
कृपया शीशी को न हिलाएं।



एक बार जब सफेद पाउडर पूरी तरह से घुल जाए तो सारा तरल सीरिंज में निकाल लें।



अब सुई को ऊपर की ओर करें और प्लंजर को थोड़ा पीछे खींचें ताकि यह सुनिश्चित हो सके कि सुई में कोई तरल पदार्थ न बचे।



हरी सुई को सीरिंज से अलग करें और उसे नुकीली वस्तुएं रखने वाले कूड़ेदान में फेंक दें।



सुई के सुरक्षात्मक कवर के साथ इंजेक्शन की ग्रे सुई को उसके पैक से निकालें और इसे सीरिंज से मजबूती से लगा दें।



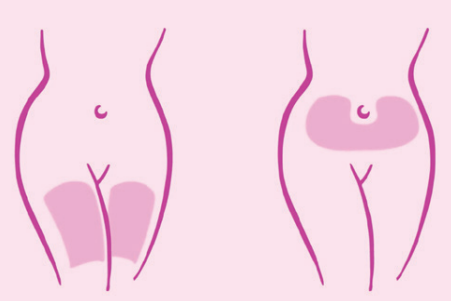
घायल

सुई का सुरक्षात्मक कवर हटाएं। सुई को ऊपर की ओर रखते हुए, सीरिंज को बहुत धीरे से थपथपाएं ताकि हवा का कोई भी बुलबुला सीरिंज के शीर्ष पर आ जाए और धीरे-धीरे सीरिंज के प्लंजर को तब तक धकेलें जब तक कि हवायुक्त स्थान या बुलबुले बाहर न निकल जाएं और सुई के सिरे पर तरल की एक छोटी बूंद दिखाई न दे।

यदि आपको दवा की एक से अधिक शीशी निर्धारित की गई है तो सीरिंज में पहले से मौजूद सोल्युशन को दूसरी शीशी में इंजेक्ट करें।



3. सोल्यूशन इंजेक्ट करना



आपके स्वास्थ्य देखभाल पेशेवर ने आपको पहले ही सलाह दे दी होगी कि दवा आपके शरीर में कहाँ इंजेक्ट करनी है।

सामान्य स्थान जाँघ या नाभि के नीचे वाले स्थान पर पेट का हिस्सा होता है।



त्वचा को चुटकी में कसकर पकड़ें।

दूसरे हाथ से, 45° या 90° डिग्री के कोण पर भाले जैसी गति से सुई डालें। त्वचा के नीचे इंजेक्ट करें।

सीधे किसी नस में इंजेक्शन न लगाएं। प्लंजर को धीरे-धीरे और लगातार दबाएं, ताकि घोल सही ढंग से इंजेक्ट हो सके और त्वचा के ऊतकों को नुकसान न पहुँचे।

इंजेक्शन लगाने में कृपया उतना समय लें जितना आपके लिए ज़रूरी हो।

सुई को सीधा बाहर खींचें और इंजेक्शन लगाने के स्थान पर दबाव डालें।



अपनी सभी उपयोग की गई सुइयों, सीरिंज और इंजेक्शन सामग्री को नुकीली वस्तुओं का निपटान करने वाले डिस्पेंसर में फेंक दें।

जब तक आप उपचार का पूरा कोर्स पूरा न कर लें, तब तक नुकीली वस्तुएं रखने वाले कूड़ेदान का ढक्कन बंद न करें, उस समय आपको नुकीली वस्तुएं रखने वाले कूड़ेदान का निपटान वैसे ही करना चाहिए जैसी कि आपको आपकी क्लिनिक द्वारा सलाह दी गई है।



ज़िवाफर्ट 5000 IU

मानव कोरियोनिक के सोल्युशन के लिए पाउडर और सॉल्वेंट
गोनाडोट्रोपिन (hCG) इंजेक्शन

ज़िवाफर्ट 5000 IU का प्रयोग कैसे करें
इस गाइड का चरण-दर-चरण वीडियो देखें



▼ यह दवा अतिरिक्त निगरानी के अधीन है।

इससे नई सुरक्षा जानकारी की त्वरित पहचान हो सकेगी। आप आपको होने वाले किसी भी दुष्प्रभाव की रिपोर्ट करके मदद कर सकते हैं पीला कार्ड देखें | दवाओं और चिकित्सा उपकरणों को सुरक्षित बनाना दुष्प्रभावों की रिपोर्ट करने के लिए (mhra.gov.uk) यदि आपको कोई दुष्प्रभाव होता है तो अपने डॉक्टर, फार्मासिस्ट या नर्स से बात करें। इसमें कोई भी संभावित दुष्प्रभाव शामिल है जो पैकेज लीफलेट में सूचीबद्ध नहीं है।

आप येलो कार्ड योजना के माध्यम से सीधे <https://yellowcard.mhra.gov.uk/> पर भी दुष्प्रभावों की रिपोर्ट कर सकते हैं।

दुष्प्रभावों की रिपोर्ट करके, आप इस दवा की सुरक्षा के बारे में अधिक जानकारी प्रदान करने में मदद कर सकते हैं।

किसी दुष्प्रभाव या उत्पाद संबंधी शिकायत की रिपोर्ट IBSA फार्मा को करने के लिए कृपया

IBSA Pharma Ltd से **01923233466 पर और medicalinformation.uk@ibsaigroup.com** पर संपर्क करें।

संदर्भ:

रोगी पत्रक सूचना

ज़िवाफर्ट 5000 IU: उत्पाद की विशेषताओं का सार

IBSA