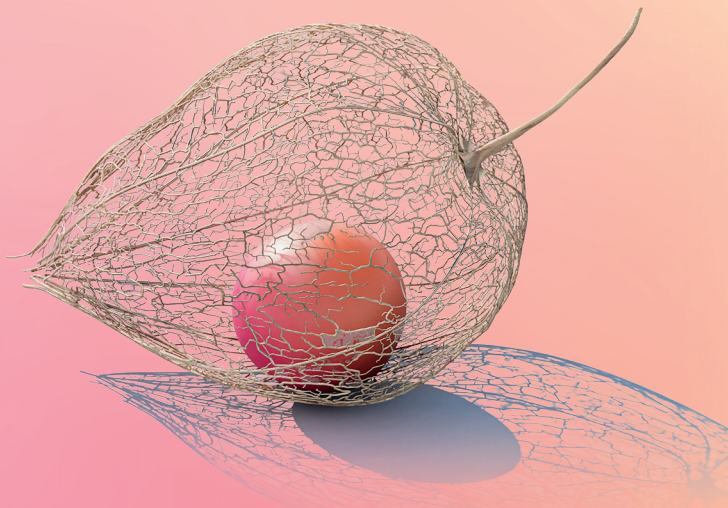


घर पर स्वयं इंजेक्शन लगाने के लिए चरण दर चरण गाइड (त्वचा के नीचे इंजेक्शन के लिए)



Caring Innovation

तैयार करने की तारीख: मई 2024

जॉब बैग कोड: UKCOR00418

इस पुस्तिका को IBSA द्वारा तैयार किया गया है।

कृपया अपना पहला इंजेक्शन लगाने से पहले पैक में आने वाले रोगी सूचना पत्रक को पढ़ें

इस पुस्तिका और किट का इस्तेमाल कैसे करें

त्वचा के नीचे लगाए जाने वाले इंजेक्शनों के उद्देश्य के लिए।

उचित सलाह और प्रशिक्षण के बाद आपका स्वास्थ्य देखभाल पेशेवर आपसे इंजेक्शन अपने आप लगाने को कह सकता है।

आपके पहले इंजेक्शन से पहले, आपके स्वास्थ्य देखभाल पेशेवर को:

- आपको स्वयं इंजेक्शन लगाने के संभावित स्थानों के बारे में बताना चाहिए;
- यह दिखाना चाहिए कि इंजेक्शन के लिए सोल्यूशन कैसे तैयार किया जाए;
- यह बताना चाहिए कि इंजेक्शन के लिए सही खुराक कैसे तैयार करें।

स्वयं इंजेक्शन लगाने से पहले, निम्नलिखित निर्देशों को ध्यान से पढ़ें:

- पैक पर समाप्ति की तारीख की जाँच करें और यदि यह तारीख निकल गई है तो उत्पाद को इस्तेमाल न करें।
- जाँच करें कि आपके पास आपके नुस्खे पर लिखी गई उर्वरता संबंधी दवा की शीशियों की सही संख्या और स्ट्रैंथ मौजूद है। आपको उर्वरता संबंधी दवा की शीशियों की संख्या के बराबर ही सॉल्वेंट के इंजेक्शनों की शीशियाँ रखनी चाहिए।
- यदि आप अपनी निर्धारित खुराक के बारे में आश्वस्त नहीं हैं तो कृपया अपने स्वास्थ्यदेखभाल पेशेवर से सलाह लें।

प्रत्येक सैट में निम्नलिखित शामिल हैं*:

20 x 2ml की सीरिंग

20 x दवा निकालने वाली हरी लंबी सुइयाँ

20 x इंजेक्शन की पीली सुइयाँ

20 x पारभासी प्लास्टिक एम्पूल स्नैपर्स

1 x प्लास्टिक का नुकीली वस्तुएं रखने वाला कूड़ेदान

*आपकी क्लिनिक के आधार पर संख्याएं अलग-अलग हो सकती हैं।

घर पर कैसे इंजेक्ट करें

1. इस्तेमाल से पहले

सुनिश्चित करें कि आपके पास साफ कार्य सतह है जिस पर आप सारी वस्तुएं रख सकते हैं:

1. एक एम्पूल स्नैपर
2. एक 2ml की सीरिंग
3. दवा निकालने वाली एक लंबी, हरी सुई
4. इंजेक्शन की एक छोटी पीली सुई
5. आपकी दवा



साफ सतह तैयार करें और अपने हाथों को साबुन और गुनगुने पानी से धोएं।

2. सीरिंज और सुई की तैयारी

क. दवा निकालने वाली एक लंबी, हरी सुई को खोलें।

ख. पैकेजिंग से एक सीरिंज निकालें।

ग. दवा खींचने वाली लंबी सुई को सीरिंज में लगाएं, और सुई का सुरक्षात्मक आवरण उसकी जगह पर बना रहे।

3. सॉल्वेंट का एम्पूल खोलना



सॉल्वेंट की एक शीशी लें और ऊपरी हिस्से को हल्के से झटका दें ताकि ऊपर का कोई भी तरल पदार्थ चैम्बर के नीचे तक गिर जाए।

एम्पूल की गर्दन पर दिखाई देने वाले रंगीन बिंदु के नीचे, कांच को तोड़ना आसान बनाने के लिए स्कोर किया गया है।



एम्पूल को एक हाथ में पकड़ें, बिंदु आपसे दूर की तरफ हो।

अपने दूसरे हाथ का इस्तेमाल करते हुए, एम्पूल स्नैपर के पतले वाले सिरे को एम्पूल के ऊपरी हिस्से पर तब तक मजबूती से रखें जब तक कि वह अपनी जगह पर क्लिक न कर दे।



एक हाथ में एम्पूल के निचले हिस्से को मजबूती से पकड़ें और दूसरे हाथ से एम्पूल स्नैपर को अपनी ओर खींचकर एम्पूल के ऊपरी हिस्से को तोड़ें।



खुले हुए एम्पूल को कार्य की सतह पर रखें। टूटे हुए सिरे और एम्पूल स्नैपर को नुकीली वस्तुएं रखने वाले कूड़ेदान में फेंक दें।

4. सॉल्वेंट को सीरिंज में खींचना



तैयार की गई सीरिंज को लें और सुई के कवर को हटा दें।

एक हाथ में सीरिंज लेकर और दूसरे में खुला एम्पूल लेकर, सुई को सॉल्वेंट में डालें। सारे तरल पदार्थ को सीरिंज में खींच लें, सुनिश्चित करें कि सुई का सिरा तरल पदार्थ की सतह के नीचे रहे। इससे सीरिंज में हवा के प्रवेश करने का अवसर कम हो जाता है।

5. इंजेक्शन के लिए दवा तैयार करना

दवा की एक शीशी (सफेद पाउडर) लें और सुरक्षात्मक प्लास्टिक कैप हटा दें, जिससे शीशी के ऊपरी हिस्से पर रबड़ की झिल्ली दिखाई दे।



शीशी के ऊपरी हिस्से में रबड़ की झिल्ली में सुई से छेद करें और धीरे-धीरे तरल को शीशी के अंदर सफेद पाउडर में डालें।



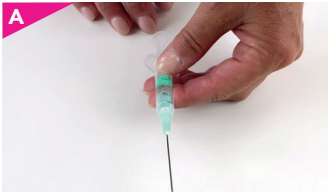
सफेद पाउडर शीशी को हिलाए बिना तुरंत घुल जाता है।

इसके घुल जाने के बाद, घोल को धीरे-धीरे सीरिंज में खींचें।

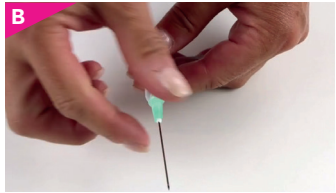
यदि आपको प्रति इंजेक्शन दवा की एक से अधिक शीशी निर्धारित की गई है तो चरण 5 को दोहराते हुए, सीरिंज में पहले से मौजूद घोल को दूसरी शीशी में डालें।

आपके दवा के पैक के पत्रक में उन शीशियों की अधिकतम संख्या के बारे में जानकारी होती है जिन्हें सॉल्वेंट के एक एम्पूल (1ml) में घोला जा सकता है।

6. इंजेक्शन तैयार करना



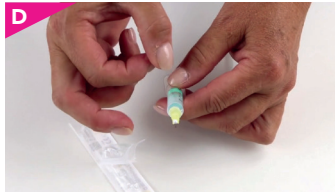
जब सही संख्या में शीशियों की सामग्री सीरिज में खींच ली गई हो। सुई को ऊपर की ओर करें और दवा खींचने वाली सुई पर सुरक्षात्मक आवरण बदलें।



सीरिज को सुई से अलग करें और इसे खाली शीशियों के साथ नुकीली वस्तुएं रखने वाले कूड़ेदान में फेंक दें।



पैकेजिंग से इंजेक्शन की छोटी, पीली सुई निकालें और इसे सीरिज से मजबूती से लगा दें।



सुई से सुरक्षात्मक सुई कवर हटा दें और हवा के बुलबुले के लिए सीरिज का निरीक्षण करें।

सुई को ऊपर की ओर करके सीरिज को पकड़ें और अपनी उंगली से सीरिज को हल्के से तब तक झटका दें जब तक कि सभी बुलबुले ऊपरी हिस्से पर इकट्ठा न हो जाएं।



सीरिज के प्लंजर को धीरे से तब तक दबाएं जब तक कि सभी बुलबुले बाहर न निकल जाएं और सुई के अंत में तरल की एक बूंद दिखाई न दे।

7. सोल्यूशन इंजेक्ट करना

A



उदर स्थल में इंजेक्शन लगाते समय, नाभि के नीचे चाप वाले स्थान पर कहीं भी ऐसा करने की सिफारिश की जाती है।

चूंकि उत्पाद हर दिन दिया जाता है, इसलिए यह सिफारिश की जाती है कि इंजेक्शन वाली जगह को बदलते रहें ताकि एक ही जगह पर बार-बार इंजेक्शन न लगाना पड़े।

B



त्वचा को मजबूती से चुटकी में दबाएं और सुई को 45° से 90° के बीच के कोण पर डालें।

C



जैसे ही आप चुटकी में दबी हुई त्वचा को छोड़ें, प्लंजर पर धीरे-धीरे और लगातार दबाव डालकर सारी दवा इंजेक्ट करें।

D



अपनी सभी उपयोग की गई सुइयों, सीरिंज और इंजेक्शन सामग्री को नुकीली वस्तुओं का निपटान करने वाले डिस्पेंसर में फेंक दें।

जब तक आप उपचार का पूरा कोर्स पूरा न कर लें, तब तक नुकीली वस्तुएं रखने वाले कूड़ेदान का ढक्कन बंद न करें, उस समय आपको नुकीली वस्तुएं रखने वाले कूड़ेदान का निपटान वैसे ही करना चाहिए जैसी कि आपको आपकी क्लिनिक द्वारा सलाह दी गई है।

घर पर स्वयं इंजेक्शन लगाने के लिए चरण दर चरण गाइड (त्वचा के नीचे इंजेक्शन के लिए)

हम यह भी सिफारिश करते हैं कि आप
हमारे सहायक चरण दर चरण प्रदर्शन वाले
वीडियो को देखें



यदि आपको कोई दुष्प्रभाव होता है तो अपने डॉक्टर, फार्मासिस्ट या नर्स से बात करें।
इसमें कोई भी संभावित दुष्प्रभाव शामिल है जो पैकेज लीफलेट में सूचीबद्ध नहीं है।
आप येलो कार्ड योजना के माध्यम से सीधे <https://yellowcard.mhra.gov.uk/>
पर भी दुष्प्रभावों की रिपोर्ट कर सकते हैं।

दुष्प्रभावों की रिपोर्ट करके, आप इस दवा की सुरक्षा के बारे में अधिक
जानकारी प्रदान करने में मदद कर सकते हैं।

किसी दुष्प्रभाव या उत्पाद संबंधी शिकायत की रिपोर्ट IBSA फार्मा को करने के लिए कृपया
IBSA Pharma Ltd से 01923233466 पर और
medicalinformation.uk@ibsagroup.com पर संपर्क करें।

IBSA