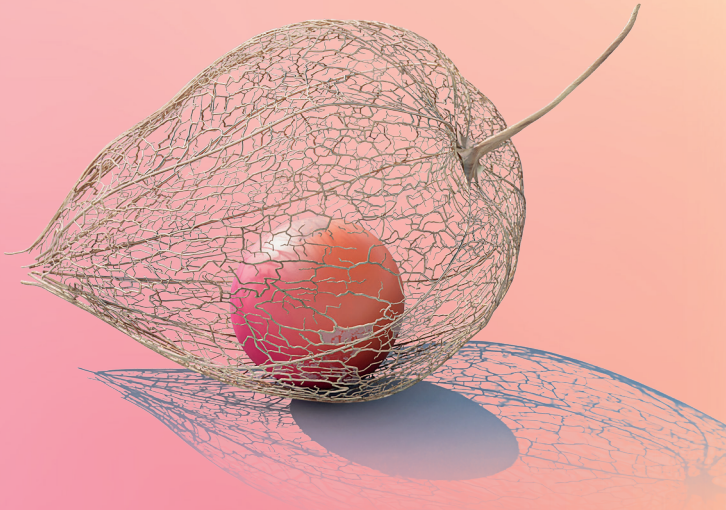


একটি ধাপে ধাপে নির্দেশিকা  
বাড়িতে নিজে ইনজেকশন নেওয়ার জন্য  
(ত্বকের নিচে ইনজেকশনের জন্য)



Caring Innovation

আপনার প্রথম ইনজেকশন নেওয়ার আগে প্যাকের সাথে থাকা রোগীর তথ্য লিফলেটটি পড়ুন।

## কীভাবে ব্যবহার করতে হয়

এই পুস্তিকাটি এবং এতে যে কিটের উল্লেখ আছে তা সাবকিউটেনিয়াস ইনজেকশনের (ভুকের নিচে ইনজেকশন) উদ্দেশ্যে।

উপযুক্ত পরামর্শ এবং প্রশিক্ষণের পরে আপনার স্বাস্থ্যসেবা পেশাদার আপনাকে নিজেই ইনজেকশনটি নিতে বলতে পারে।

আপনার প্রথম ইনজেকশনের আগে আপনার স্বাস্থ্যসেবা পেশাজীবীকে অবশ্যই:

- নিজে প্রয়োগের জন্য ইনজেকশন নেওয়ার সম্ভাব্য জায়গাগুলি সম্পর্কে আপনাকে জানাতে হবে;
- দেখাতে হবে যে ইনজেকশনের জন্য দ্রবণটিকে কীভাবে প্রস্তুত করতে হবে;
- ব্যাখ্যা করতে হবে যে কীভাবে ইনজেকশনের সঠিক ডোজ প্রস্তুত করতে হবে।

## নিজে ইনজেকশন নেওয়ার আগে নিচের নির্দেশাবলী সাবধানে পড়ুন:

- প্যাকের মেয়াদ শেষ হওয়ার তারিখ যাচাই করুন এবং মেয়াদ শেষ হয়ে গেলে ওষুধটি আর ব্যবহার করবেন না।
- পরীক্ষা করুন যে আপনার প্রেসক্রিপশনে উল্লিখিত উর্বরতার ওষুধের শিশিগুলির সঠিক সংখ্যা এবং শক্তি আপনার কাছে আছে। উর্বরতার ওষুধের শিশিগুলির মতো একই সংখ্যক দ্রাবকের অ্যাম্পুল আপনার কাছে থাকা উচিত।
- আপনি নিজের প্রেসক্রিপশনের ডোজ সম্পর্কে নিশ্চিত না হলে আপনার স্বাস্থ্যসেবা পেশাদারের সাথে পরামর্শ করুন।

## প্রতিটি সেটে আছে\*:

- 20 x 2ml সিরিঞ্জ
- 20 x সবুজ ড্রয়িং আপ সূচ
- 20 x ইনজেকশনের হলুদ সূচ
- 20 x স্বচ্ছ প্লাস্টিকের অ্যাম্পুল ম্যাপার
- 1 x প্লাস্টিকের শার্পস বিন

\*আপনার ক্লিনিকের উপর নির্ভর করে সংখ্যাগুলি ভিন্ন হতে পারে।

## কীভাবে বাড়িতে ইনজেকশন নেবেন

### 1. ব্যবহারের আগে

নিশ্চিত করুন যে আপনার কাছে একটি পরিষ্কার কাছের পৃষ্ঠ আছে, যার উপরে আপনার প্রয়োজনীয় সমস্ত জিনিসগুলি রাখতে হবে:

1. একটি অ্যাম্পুল ম্যাপার
2. একটি 2ml সিরিঞ্জ
3. একটি লম্বা, সবুজ ড্রয়িং আপ সূচ
4. একটি ছোট, হলুদ ইনজেকশনের সূচ
5. আপনার গুঁড়



একটি পরিষ্কার পৃষ্ঠ প্রস্তুত করুন এবং সাবান ও উষ্ণ পানি দিয়ে আপনার হাত ধুয়ে নিন।

## 2. সিরিঞ্জ এবং সূচ প্রস্তুত করা

- একটি লম্বা, সবুজ ড্রয়িং আপ সূচের মোড়ক খুলুন।
- প্যাকেজিং থেকে একটি সিরিঞ্জ বের করুন।
- সূচের সুরক্ষামূলক ঢাকনাটি নিজের জায়গায় রেখে ড্রয়িং আপ সূচটি সিরিঞ্জের সাথে সংযুক্ত করুন।

## 3. ড্রাবকের অ্যাম্পুল খোলা



ড্রাবকের একটি অ্যাম্পুল নিন এবং উপরের অংশে হালকাভাবে টোকা দিন যাতে উপরের অংশের যে কোনও ভরল চেম্বারটির নিচে নেমে যায়।

অ্যাম্পুলের গলার কাছে দৃশ্যমান রঙিন বিন্দুটির নিচে, কাচটি ভাঙ্গা সহজ করার জন্য কাছে দাগ দেওয়া হয়েছে।



বিন্দুটি আপনার থেকে দূরে রেখে এক হাতে অ্যাম্পুলটি ধরুন।

অন্য হাত দিয়ে অ্যাম্পুল ম্যাপারের সরু প্রান্তটিকে অ্যাম্পুলের শীর্ষের উপরে শক্তভাবে বসান যতক্ষণ না এটি ক্লিক আওয়াজ করে সঠিক জায়গায় বসে যায়।



অ্যাম্পুলের নীচের অংশটি এক হাতে শক্তভাবে ধরে রাখুন এবং অন্য হাত দিয়ে অ্যাম্পুল ম্যাপারটিকে আপনার দিকে টেনে অ্যাম্পুলের শীর্ষটি ভেঙে ফেলুন।



খোলা অ্যাম্পুলটি কাজের পৃষ্ঠের উপরে রাখুন। ভাঙ্গা প্রান্ত এবং অ্যাম্পুল ম্যাপারটি শার্পস বিনে ফেলে দিন।

## 4. দ্রাবকটি সিরিঞ্জের মধ্যে টানা

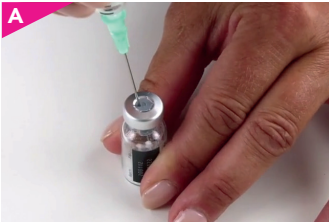


প্রস্তুত করা সিরিঞ্জটি নিন এবং সূচের ঢাকনাটি খুলুন।

এক হাতে সিরিঞ্জ এবং অন্য হাতে খোলা অ্যাম্পুলটি নিয়ে, সূচটি দ্রাবকের মধ্যে ডোবান। পুরো তরলটি সিরিঞ্জের ভিতরে টেনে নিন, নিশ্চিত করুন যে সূচের ডগাটি তরলের পৃষ্ঠের নিচে আছে। এটি সিরিঞ্জে বাতাস প্রবেশের সম্ভাবনা হ্রাস করে।

## 5. ইনজেকশনের জন্য ওষুধ প্রস্তুত করা

ওষুধের (সাদা পাউডার) একটি শিশি নিন এবং সুরক্ষামূলক প্লাস্টিকের ছিপিটি খুলে শিশির শীর্ষে একটি রাবার মেমব্রেন উন্মুক্ত করুন।



সূচ দিয়ে শিশির উপরের রাবার মেমব্রেনটি ফুটো করুন এবং ধীরে ধীরে সাদা পাউডারের শিশির ভিতরে তরলটি প্রবেশ করান।



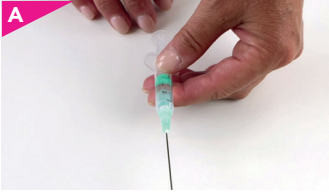
শিশি ঝাঁকানোর প্রয়োজন ছাড়াই সাদা পাউডার অবিলম্বে দ্রবীভূত হয়ে যায়।

এটি দ্রবীভূত হয়ে যাওয়ার পরে ধীরে ধীরে সিরিঞ্জের মধ্যে দ্রবণটি টানুন।

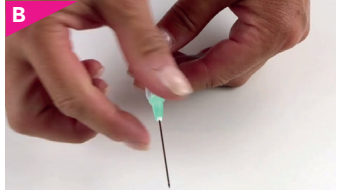
যদি আপনাকে প্রতি ইনজেকশনের জন্য ওষুধের একাধিক শিশি প্রেসক্রাইব করা হয়ে থাকে, তাহলে 5 নম্বর ধাপের পুনরাবৃত্তি করে সিরিঞ্জে আগে থেকে থাকা দ্রবণটি পরবর্তী শিশিতে ইনজেক্ট করুন।

দ্রাবকের একটি অ্যাম্পুলে (1 মিলি) সর্বাধিক যতগুলি শিশি দ্রবীভূত করা যেতে পারে সেই বিষয়ে আপনার ওষুধের প্যাকে থাকে লিফলেটে তথ্য আছে।

## 6. ইনজেকশনটি প্রস্তুত করা



যখন সঠিক সংখ্যক শিশির উপাদান সিরিঞ্জের মধ্যে টানা হয়ে যায়। সূচি উপরের দিকে নির্দেশ করুন এবং ড্রয়িং আপ সূচের সুরক্ষামূলক ঢাকনাটি পুনরায় লাগিয়ে দিন।



সিরিঞ্জ থেকে সূচি আলাদা করুন এবং খালি শিশিগুলির সাথে শার্পস বিনে ফেলে দিন।



প্যাকেজিং থেকে ছোট, হলুদ ইনজেকশনের সূচি বের করুন এবং সিরিঞ্জের সাথে দৃঢ়ভাবে সংযুক্ত করুন।



সূচের সুরক্ষামূলক ঢাকনা খুলুন এবং সিরিঞ্জে হাওয়ার বুদবুদ আছে কিনা তা পরীক্ষা করুন।

সূচি উপরের দিকে নির্দেশ করে সিরিঞ্জটি ধরে রাখুন এবং আপনার আঙুল দিয়ে সিরিঞ্জে হালকাভাবে টোকা দিন যতক্ষণ না সমস্ত বুদবুদ উপরের দিকে জমা হয়।



সমস্ত বুদবুদ বেরিয়ে না যাওয়া এবং সূচের প্রান্তে এক ফোঁটা তরল দেখতে না পাওয়া পর্যন্ত সিরিঞ্জের গ্লাঞ্জারটিকে আলতোভাবে চাপুন।

## 7. দ্রবণটি ইনজেকশন নেওয়া

A



পেটে ইনজেকশন নেওয়ার সময়, নাভির নীচে একটি অর্ধবৃত্তাকার এলাকায় কোথাও এটি করার পরামর্শ দেওয়া হয়।

যেহেতু ওষুধটি প্রতিদিন দেওয়া হয়, তাই একই জায়গায় বারবার ইনজেকশন না দেওয়ার জন্য ইনজেকশনের স্থানটি ঘুরিয়ে ফিরিয়ে ব্যবহার করার পরামর্শ দেওয়া হয়।

B



ত্বককে দৃঢ়ভাবে চিমটি কেটে ধরুন এবং 45° থেকে 90° এর মধ্যে একটি কোণে সূচটি ঢোকান।

C



আপনি চিমটি দিয়ে ধরা ত্বক ছেড়ে দেওয়ার সাথে সাথে প্লাজ্জারে ধীরে ধীরে এবং অবিচলিতভাবে চাপ দিয়ে সমস্ত ওষুধ ইনজেকশন দিন।

D



আপনার সমস্ত ব্যবহৃত সূচ, সিরিঞ্জ এবং ইনজেকশন সামগ্রী একটি শার্পস ডিসপোজারে ফেলে দিন।

আপনার চিকিৎসার সম্পূর্ণ কোর্স শেষ না হওয়া পর্যন্ত শার্পস বিনের ঢাকনা বন্ধ করবেন না, সেই সময়ে আপনাকে আপনার ক্লিনিকের পরামর্শ অনুযায়ী শার্পস বিনটি ফেলে দিতে হবে।

# একটি ধাপে ধাপে নির্দেশিকা বাড়িতে নিজে ইনজেকশন নেওয়ার জন্য

(ত্বকের নিচে ইনজেকশনের জন্য)

আমরা আপনাকে আমাদের সহায়ক ধাপে ধাপে  
ভিডিও প্রদর্শনটি দেখার পরামর্শও দিই



আপনার কোনো পার্শ্ব প্রতিক্রিয়া হলে আপনার ডাক্তার, ফার্মাসিস্ট বা নার্সের সাথে কথা বলুন।  
প্যাকেজের লিফলেটে তালিকাভুক্ত নয় এমন যেকোনো সম্ভাব্য পার্শ্ব প্রতিক্রিয়া এতে অন্তর্ভুক্ত আছে।  
আপনি হলুদ কার্ড স্কিমের (Yellow Card Scheme) মাধ্যমেও সরাসরি পার্শ্ব প্রতিক্রিয়াগুলি  
সম্পর্কে <https://yellowcard.mhra.gov.uk/>-এ রিপোর্ট করতে পারেন।  
পার্শ্ব প্রতিক্রিয়াগুলি সম্পর্কে জানানোর দ্বারা, আপনি এই ওষুধের নিরাপত্তা সম্পর্কে  
আরো তথ্য দিতে সাহায্য করতে পারেন।

IBSA Pharma-এর কাছে কোনো পার্শ্ব প্রতিক্রিয়া বা ওষুধটি সম্পর্কে  
অভিযোগ জানাতে অনুগ্রহ করে **01923233466 নম্বরে এবং**  
**medicalinformation.uk@ibsagroup.com-এ**  
**IBSA Pharma Ltd-এর সাথে যোগাযোগ করুন**

**IBSA**